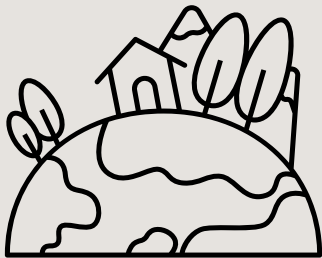
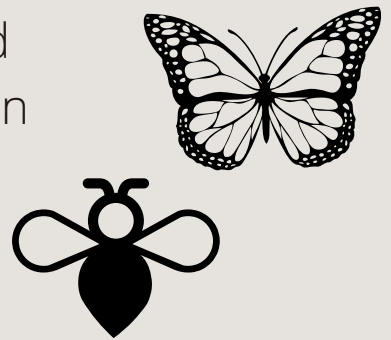


Insektenhotel

WARUM SIND INSEKTEHOTELS WICHTIG?

Insekten sind wichtig für den Menschen und die Natur. Sie übernehmen wichtige Aufgaben wie die **Bestäubung von Pflanzen** und dienen anderen Tieren (z.B. Vögeln) als **Nahrungsgrundlage**.



Durch menschliche Eingriffe in die Natur gibt es **für Insekten immer weniger natürlichen Lebensraum**. Nistplätze und Unterschlüpfen gehen verloren.

Ursachen sind zum Beispiel Pestizide im Acker- und Gartenbau, Monokulturen in der Landwirtschaft, die Zunahme von Wohnflächen und invasive Arten.

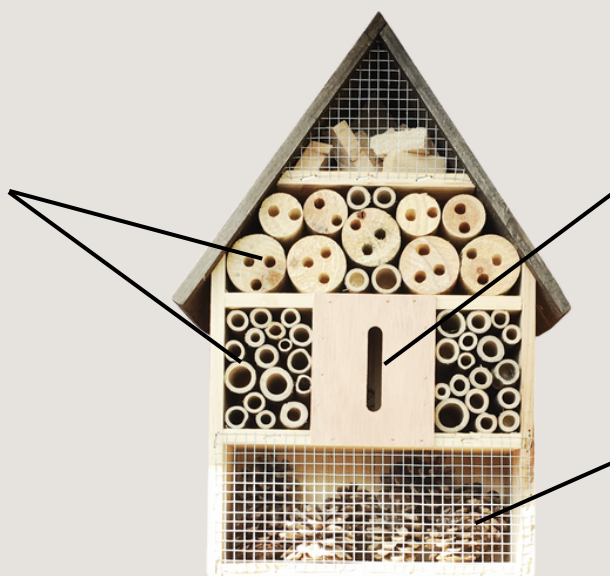


Insektenhotels bieten Wildbienen, Käfern, Fliegen, Schmetterlingen und anderen Insekten **Unterschlupf, Nist- und Überwinterungshilfen**.

Insektenhotel

WER WOHT WO?

**Holz mit Löcher,
Bambus- und
Schilfstängel,
Ziegelsteine:**
Bienen & Wespen



Schmetterlinge

Tannenzapfen:
Marienkäfer &
Fliegen

Stroh und Moos machen es im Winter wärmer und helfen den Insekten bei der Überwinterung.

INSEKTEHOTEL AUFSTELLEN

Das ist beim Aufstellen eines Insektenhotels wichtig:

- mindestens **75-100 cm über dem Boden anbringen** (durch Pfosten oder Aufhängen)
- an einem **wind- und wettergeschützten Ort** anbringen
- Möglichst **sonniger Standort und südliche Ausrichtung**
- der beste Zeitpunkt ist Februar/März, da das Hotel dann gleich als Nistplatz verwendet werden kann.
- Idealerweise befinden sich Insektenfreundliche Pflanzen in der Umgebung, denn die Insekten brauchen neben einem Unterschlupf auch Nahrung
- Insektenhotel **ganzjährig draußen lassen**, auch im Winter!